

DIFFICOLTÀ



facile

TEMPO DI REALIZZAZIONE
indicazione approssimativa



20 min

SIMPATIA IN TAVOLA

Portatovaglioli o segnaposto con sabbia colorata

SCHEDA PROGETTO



Esempio di realizzazione finale

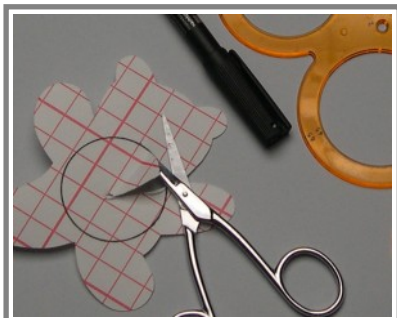


ELENCO PRODOTTI UTILIZZATI

- Sagome orsetto in Polyphan adesivo linea x-mas formato 9cm
- Foglio di Polyphan adesivo
- Sabbie colorate Arenas: 12 nero, 18 marrone, 20 sabbia, 11 pelle chiara
- Spray fissativo per Arenas
- Pennello da spolvero
- Forbici e forbicine da découpage
- Pinzette da ciglia -Pennarello
- Bucatrice tonda, perforatore da ufficio per realizzare i "trattini" arrotondati
- Sagoma per cerchi -Occhi di plastica



1

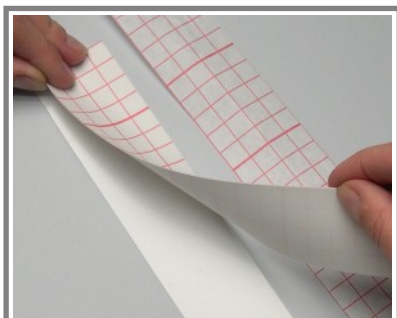


STEP 1

Con l'aiuto della maschera per cerchi, disegnate con il pennarello, sulla sagoma a forma di orsetto un cerchio di 4 cm di diametro.

Aiutandovi con la punta delle forbicine forate il cerchio e ritagliatelo seguendone il profilo, in modo preciso.

2



STEP 2

Per creare delle realistiche cuciture tipiche dell'Effetto Patchwork, tagliate 2 strisce di Polyphan Adesivo, spellicolatene una e sovrapponendo l'altra, premendo bene in modo che aderisca perfettamente, ciò aumenterà lo spessore rendendo la cucitura tridimensionale e veritiera sia visivamente che al tatto. (Per un passaggio più facilitato e veloce, è possibile anche, utilizzare solo uno strato di adesivo).

3

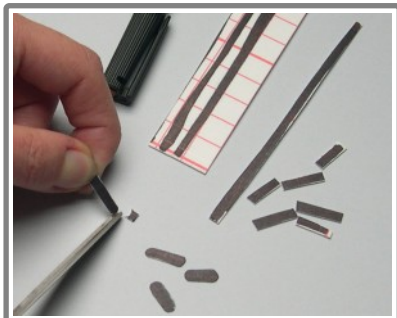


STEP 3

Con un pennarello colorate la pellicola che protegge l'adesivo, in modo da facilitare la successiva applicazione.

Utilizzando la bucatrice tonda forate il Polyphan per ottenere il nasino e con un perforatore da ufficio realizzate dei "trattini arrotondati".

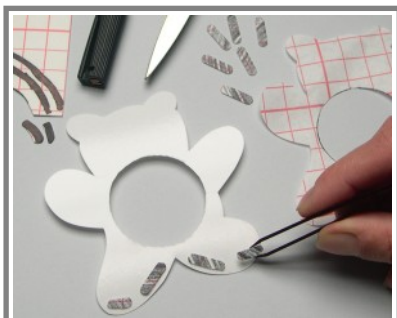
4



STEP 4

Se non riuscite a trovare il perforatore da ufficio, basterà tracciare con un pennarello dalla punta spessa una riga sul Polyphan Adesivo, tagliarla a sezione, arrotondandone gli angoli.

5



STEP 5

Rimuovete con attenzione la pellicola che protegge l'adesivo dell' orsetto, per evitare di sporcare l'adesivo con le dita.

Applicate i "trattini" lungo il bordo ad imitare la cucitura, ricordandovi di tenere rivolto verso di voi il lato colorato in precedenza con il pennarello.

Per realizzare delle cuciture curve, basterà ritagliarle dal foglio di Polyphan, oppure rifilare quelli ottenuti con la perforatrice.

6



STEP 6

Premete bene su tutte le cuciture per aumentarne l'adesione. Attaccate gli occhietti ed il nasino, semplicemente pressando. Ricordatevi di togliere la pellicola retrostante gli occhietti prima di applicarli sul Polyphan.

7



STEP 7

Ricoprite tutto l'orsetto con la sabbia marrone e massaggiare delicatamente con le dita in senso circolare. Eliminate l'eccesso di sabbia utilizzando il pennello da spolvero.

8



STEP 8

Spellicolate le cuciture e colorate con il colore sabbia, mentre utilizzate il nero per il nasino. Proteggete con 3 passaggi di Spray Fissativo per Arenas aspettando 15 minuti tra una mano e l'altra, ad una distanza di circa 30 cm.